

無人型コンビニ（スマートマルシェ）のご提案

ブリッジ・モーション・トゥモロー株式会社（BMT社）と協業した形の無人型コンビニの運営が可能になりました。前回提案したコカ社の無人売店と比較して下記に示す条件を満たす必要はありますが、エリアの縛りはございません。キャンパスにも設置が可能です。空きスペースを有効活用したいお客様ニーズに応じて提案を検討ください。

スマートマルシェとは



初期設置料
運用月額料 **無料**

設置企業様の
負担ゼロ

ラック、冷蔵庫のレンタル料も無料。
電気代以外の負担はございません。

かんたん便利なキャッシュレスで
いつでも美味しくリフレッシュ



現金不要
キャッシュレス決済

交通系電子マネー、PayPayに対応。
現金管理がないので安心。



多くの商品陳列が可能
在庫管理&補充

ちょっとしたエリアに多くの商品を陳列可能。
在庫状況をリアルタイムで管理し適時補充。

スマートマルシェはキャッシュレス無人コンビニのパイオニアとして
都内中心に800拠点以上でご利用いただいております

無人型コンビニ（スマートマルシェ）のご提案

設置イメージ



無償提供
ラックサイズ

幅 : 54cm
奥行 : 50cm
高さ : 117cm



お客さまご用意のラックを使用することも可能です。



お客様の購入の流れ

イメージ

ピピッと決済
カンタン4ステップ

無人型コンビニ（スマートマルシェ）のご提案

協働について

オフィスにおけるリモート/在宅勤務、フレックスタイム導入により食数減少や営業時間外のニーズ拡大に応えるスマートマルシェ無人コンビニ協働設置を提案いたします。



税込み50,000円を超えた売上金額の5%が当社のコミッション売上になります。

当社側が行う作業内容について

- (1)商品の受入れ、商品棚への陳列
- (2)商品の賞味期限管理
- (3)商品の棚卸

作業時間目安

納品時：30分（月2回程度）

棚卸時：30分（月1回）

前出し：5～10分（毎日）

BMT社側が行う作業内容について

- (1)什器、機材の設置及び備品の準備
- (2)精算機器の設置
- (3)商品選定および販売価格の設定
- (4)発注数量の決定（**当社の発注作業不要**）
- (5)棚卸業務の対象商品選定
- (6)販売促進の企画立案および決定

* 期限切れの商品は廃棄いただきます（当社側に廃棄リスクはございません）

盗難リスクはBMT社側にございます（盗難率1%を超えるとお客様に注意喚起をしていただきます）

無人型コンビニ（スマートマルシェ）のご提案

協働について

設置条件

- ・1フロア100名以上のオフィス * キャンパスも可
- ・一般の方が立ち入らない場所(e.g. オフィスの執務エリアや工場など) * ホテルやマンション内も実績あり
- ・電源および通信環境(LTE)が確保できる場所

ご注意事項

- ・~~東京23区内のみの提供となります~~ →当社が前頁3項目を協業することを前提に全国展開可
- ・電気代はお客様負担となります
- ・電波状況により設置できない場合もございます
- ・~~3ヶ月連続で売上が25,000円/月に満たない場合、撤去の可能性もございます~~ →10万円に変更*24年9月
- ・商品は運営側で選定致します。(商品リクエストは受け付けております)
- ・商品の補充は、売れ行きにより変動します
- ・設置先お客様に対して場所代のお支払いや売上のシェア等はありません
- ・福利厚生の1サービスとして、無償で設置許可を頂く形となります

無人型コンビニ（スマートマルシェ）のご提案

協働について

利用者規模/スペースに応じて、什器および商品を選定いたします



規模によっては冷蔵庫および自動販売機併設も可能です

提供商品

				
スナック菓子	機能性食品	ガム・キャンディ	パン	チョコレート
				
おつまみ	カップスープ	飲料	カップ麺	日用品

無人型コンビニ（スマートマルシェ）のご提案

決済端末について

地域や規模に応じて選択いたします

- ◆ BMT社が用意します。
- ◆ LTE（ドコモ）通信をします。

* ドコモの電波がない場合は設置ができない可能性があります。

スマートマルシェ
通常端末



マルチ端末



SV向け資料

無人型コンビニ（スマートマルシェ）のご提案

当社製品の販売について

食堂で調理したお弁当、おにぎり、パンやキャンパスでニーズのある教科書などの商品をスマートマルシェで販売することが可能です。その場合の売上については下記のとおりになります。当社商品の場合はBMT社のシステムでバーコードを発行し、スマートマルシェレジ端末で会計をして頂き、手数料を除いた分が当社の売り上げとなります。

当社製品の販売した売上について

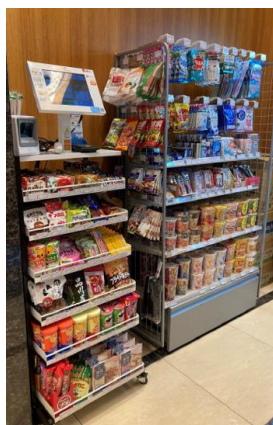


$$\text{販売売上} - \text{販売手数料（売上の8\%）} = \text{売上}$$

（ex）1,000円の弁当を売った場合

$$\text{販売売上1,000円} - \text{販売手数料80円} = \text{売上920円}$$

通常商品の販売について



$$\left(\text{販売売上} - \text{25,000円} \right) \times \text{手数料5\%} = \text{売上}$$

（ex）月間100,000円売った場合

$$\left(\text{販売売上100,000円} - \text{25,000円} \right) \times \text{手数料5\%} = \text{売上3,750円}$$

無人型コンビニ（スマートマルシェ）のご提案

ご用命の際はMDCS佐藤までお問い合わせください。

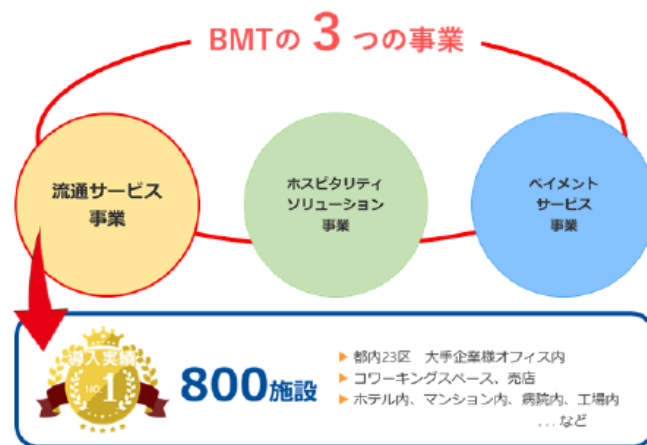
佐藤：naoki_sato@shidax.co.jp

Appendix BMT社の情報



ブリッジ・モーション・トゥモロー株式会社

本社所在地	東京都品川区西五反田7-7-7 SGスクエアF TEL：03-6417-9879 / FAX：03-6417-9897		
営業所	香港オフィス 香港九龍九龍灣啟祥道9號信和工商中心2樓13-14室		
創業	2002年8月30日	資本金	4億1800万円
役員	代表取締役 島本 茂弘 取締役 米丘 繁実	取締役 田中 光徳 取締役 吉田 剛	
事業内容	コンテンツ流通サービス 決済システム開発・販売 VODサービス（機器の販売、委託設置等）		
主要株主	NDS株式会社 他	主要取引先	大手ホテルチェーン 医療施設 他



流通サービス事業では、自社開発のセルフレジを活用し、オフィス執務室内ミニコンビニから規模やロケーションに応じた無人売店事業を行っています。